

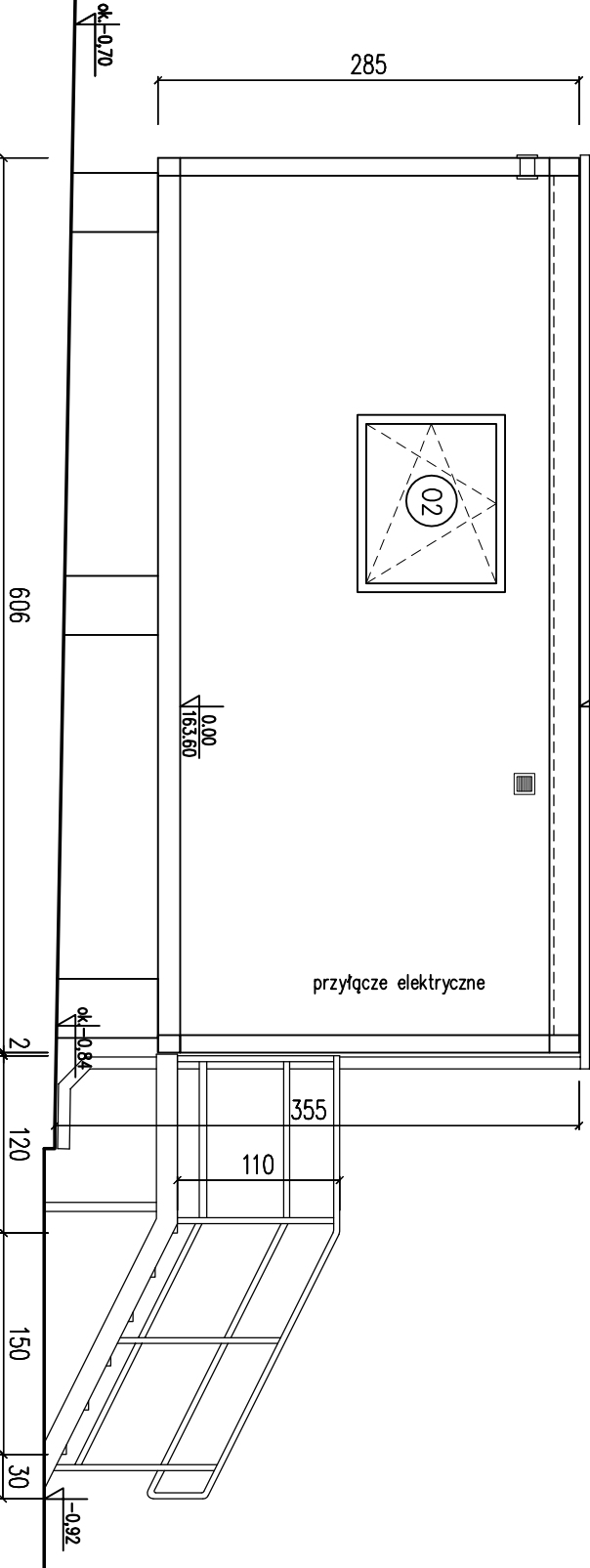
PRZEKRÓJ A-A

- WARSTWY DACHU
- poszycie zewn.: blacha trapezowa T35,gr.07; ocynk., powlekana
  - wełna min. gr. 5cm
  - płyta warstwowa z rdzeniem PUR, gr.10cm z okładziną z blachy stalowej, ocynkowanej, pokrytej powłoką poliestrową
  - okładziny płyty – gładkie
  - wsp. U=0,18W/m2K

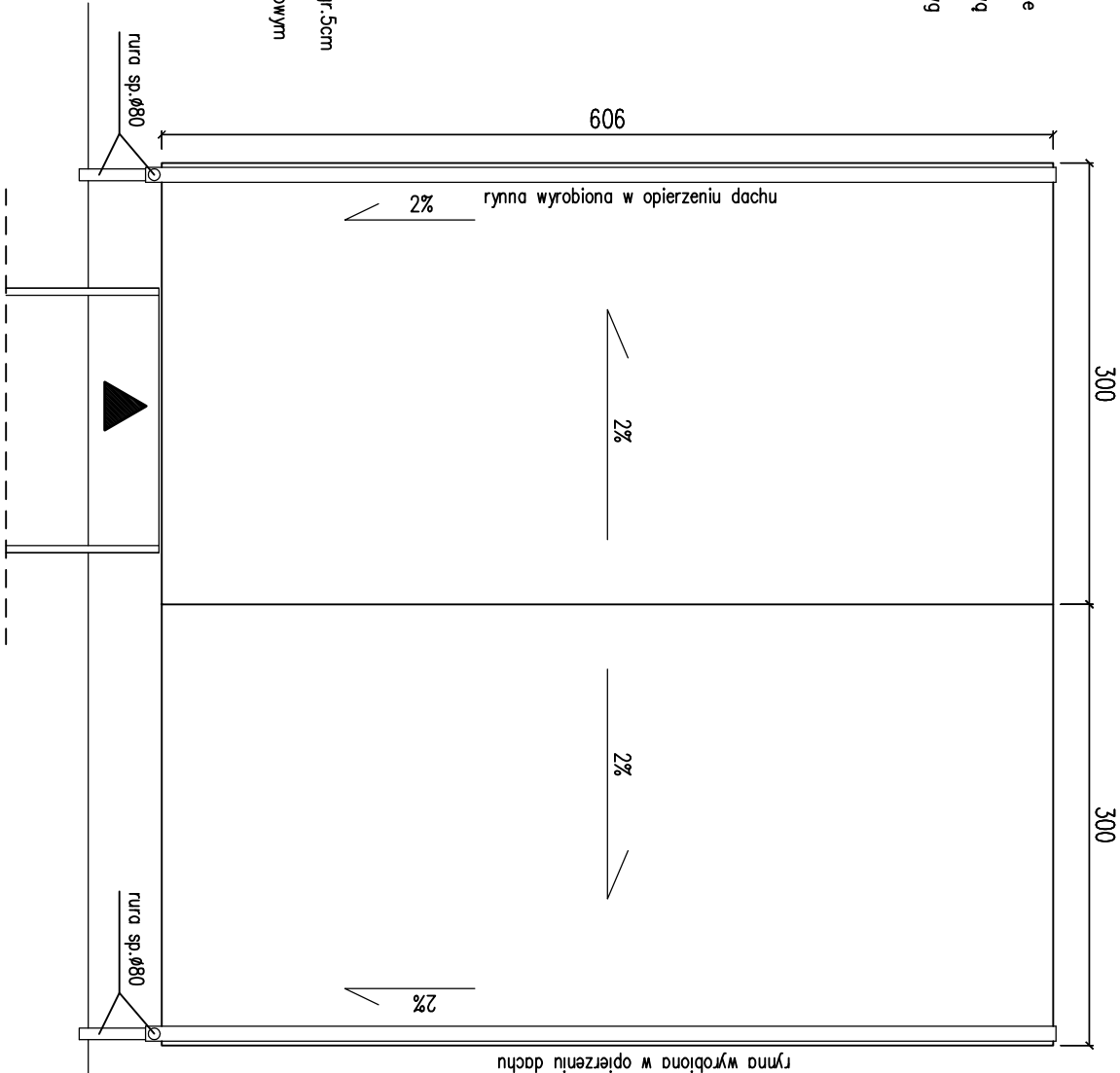
- SCHODY ZEWN. METALOWE
1. stopnie i podest z kraty ozurowej
    - stal ocynkowana ogniowo, oczko o wym. ok.35x38mm, płaskownik nośny 40x2mm, osadzone w ramie z kątownika wg rys. K2
  2. listwę wyposażone w antypoślizgową
  3. konstrukcja schodów i podestu wg rysunku konstrukcji – K2
  3. słupki i poręcze z rur prostokątnych 40x40x2mm

- WARSTWY PODŁOGI
- wykładzina antystatyczna: linoleum SD Static Dissipative
  - płyta podłogowa gr. 22mm, OSB, w sanitaracie Cetris
  - wełna min. 12cm
  - poprzeczki z profili stalowych, zimnolitych
  - poszycie dolne: blacha ocynkowana gr. 0,5mm
  - wsp. U=0,30W/m2K
- nowierzeźnia placu – istniejąca
- koszka betonowa gr.8cm
- podsyпка cementowo-piaskowa gr.5cm
- stabilizowane kruszywo – 30cm
- na zagęszczonym podłożu gruntowym

ELEWACJA POŁUDNIOWA



RZUT DACHU



PRZEKRÓJ, RZUT DACHU, ELEWACJA PLD.		SKALA 1:50
BUDYNEK TYPU KONTENEROWEGO		BRANŻA: ARCH.
Z PRZEZNACZENIEM NA LABORATORIUM BADAWCZE		ETAP: PB
OBIEKT	BUDYNEK KONTENEROWY – LABORATORIUM	DATA: 02.2019
INWESTOR	EKO-DOLINA Sp. z o.o.	
ADRES BUDOWY	Łężyce, Al. Parku Kropobrazowego 99, dz. nr 7/44	
PROJEKTANT	mgr inż.arch. Ania Wilczyńska upr. bud. PO/KK/148/2006 w specjalności architektura	PODPIS
SPRAWDZAJĄCY	mgr inż.arch. Kamila Janczukowicz upr. bud. nr 576/POOKK/2013 w specjalności architektura	PODPIS
JEDNOSTKA PROJEKTOWA	Ania Wilczyńska–Pracownia Architektury PROSPERITA 80–419 Gdansk, ul. Dubois 42	A3